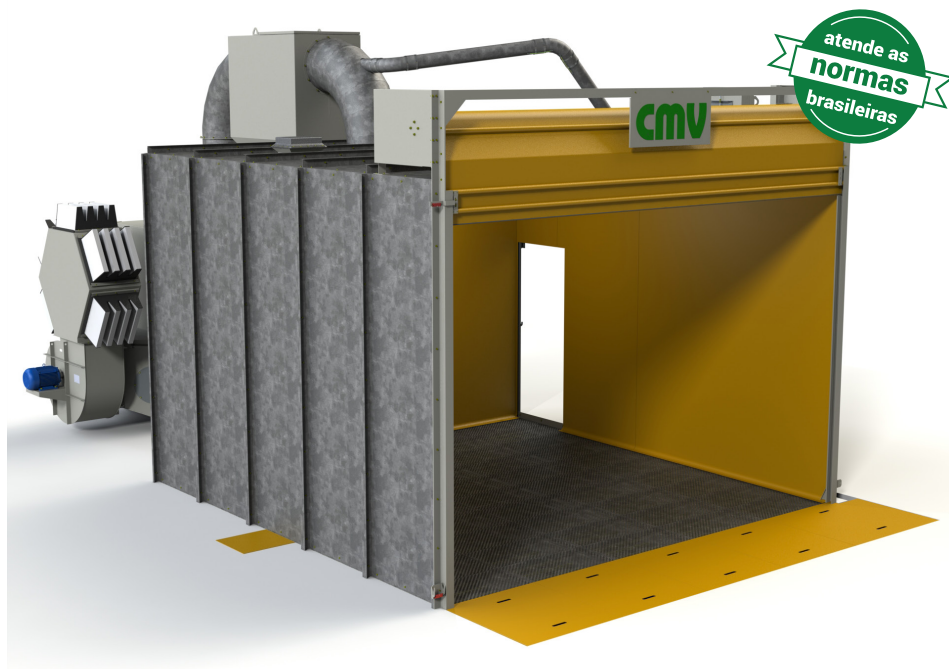


Nossas cabines de jateamento operam com qualquer tipo de abrasivo e garantem altíssimo índice de produtividade. A reciclagem do abrasivo é feita automaticamente e simultaneamente com a operação de jateamento, permitindo o reinício imediato do trabalho quando esgotada a carga. Esse sistema necessita de fundações extremamente reduzidas, podendo ser inclusive construído sem a necessidade de fundações ou ainda em cabines móveis tipo container.

Todas as cabines atendem todas as NR's Brasileiras (NR10, NR12, NR13, entre outras).



### Características

- **Porta(s):** a(s) porta(s) de serviço podem ser metálicas de abertura manual, motorizadas em lona reforçada com perfis metálicos ou ainda no teto. A(s) porta(s) do(s) operador(es) possuem barra antipânico.
- **Luminárias:** possuem vedação contra o pó e o abrasivo e são dimensionadas para a obtenção de iluminância conforme a norma ISO 8995-1:2002.
- **Câmara de trabalho:** construídas em perfis de chapa de aço e parafusados entre si, são modulados a fim de atender a qualquer dimensão. Na sua parte interna, exceto no teto, existe um revestimento de borracha.
- **Transporte horizontal do abrasivo:** possui sistema com carros raspadores ou, opcionalmente, com roscas, correias transportadoras ou ainda apenas uma moega de captação junto ao elevador de canecas.
- **Painel de comando:** montado em armário blindado, equipado com CLP para o controle automático das funções do equipamento, além de um sistema segurança que impede o jateamento com porta(s) aberta(s). Atende as principais normas internacionais entre elas a EN 60204-1 e as nacionais NR-12 e NR-10.

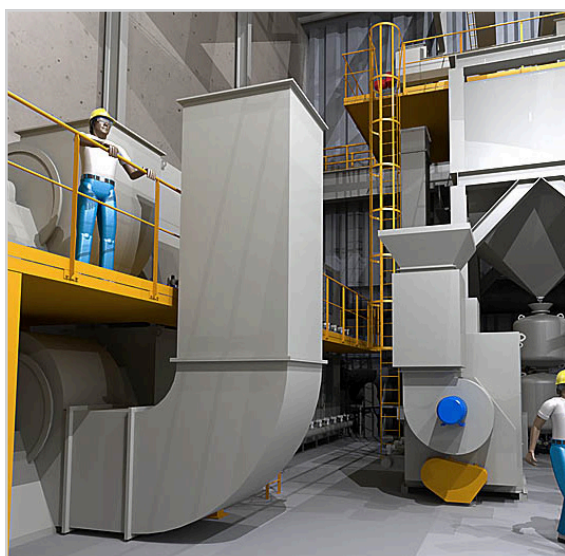
- **Máquina de jateamento:** possui vaso(s) de pressão construído(s) de acordo com a norma ASME VIII, testado hidrostaticamente, comando pneumático a distância, de proteção do(s) operador(es), filtro de ar apropriado para a respiração humana. Também há um sistema pneumático de grande eficiência e bico(s) de alto rendimento. Pode ser equipada com sensor de nível para reabastecimento automático do abrasivo.
- **Elevador de canecas e purificador de abrasivos:** o elevador possui canecas em com alta teor de cromo de alta resistência a abrasão e é acionado diretamente por um moto redutor. O purificador de abrasivos é extremamente eficiente e de fácil regulagem.
- **Sistema de exaustão:** a combinação de defletores para admissão/saída de ar garantem excelente visibilidade, bem como eliminam o desperdício de abrasivo. O Coletor de pó possui fluxo de ar descendente (patente requerida) e filtros cartuchos com elementos em poliéster com sistema de limpeza automático por pulse-jet controlado eletronicamente. Opcionalmente pode-se entre outros itens fornecer o equipamento com abafador de ruído/filtro posterior tipo HEPA.



Cabine de jateamento para estaleiros.



Cabine de jateamento para estaleiros.



Cabine de jateamento para estaleiros.



Cabine de jateamento em container.

**Especificações**

<b>Câmara de jateamento</b>	Metálica modular, com revestimento nas paredes em borracha. É produzida sob encomenda na dimensão desejada pelo cliente.
<b>Porta(s) de serviço</b>	01 ou 02 (tipo túnel), com abertura manual ou motorizada.
<b>Porta(s) do(s) operador(es)</b>	Com barra antipânico. Item mandatório nas cabines com porta(s) motorizada(s) ou que combinem operação de pintura.
<b>Iluminação</b>	Conforme NBR ISO8995-1:2013. Equiv. ISO 8995-1:2002.
<b>Iluminação de emergência</b>	Conforme NBR 10898. Equiv. IEEE 446-1995
<b>Sistema de encolhimento no piso</b>	Automático, semiautomático ou manual. Por carro raspador, rosca ou correia transportadora. Definido pelo tipo/volume de trabalho.
<b>Transporte vertical do abrasivo</b>	Elevador de canecas com canecas fundidas em ferro cromo.
<b>Purificador de abrasivos</b>	Com lavagem por ar. Opcional: peneira vibratória.
<b>Silo de abrasivo</b>	Para 1 até 12 máquinas, capacidade de até 250 ton de abrasivo
<b>Máquina(s) jateamento</b>	1 à 36 saídas com comando a distância. Fabricadas de acordo com a ABNT NBR 16035-3. Com uma ou mais saída por máquina, equivalente a ASME seção VIII, divisão 1 (revisão 2001).
<b>Equipamento proteção operador</b>	Capacete com sistema de tratamento e climatização do ar. Produzido de acordo com NBR 14750:2001 – CA 32.708, equivalente a EN 14594:2005 Class 4B e AS NZS 1716:2003
<b>Sistema de exaustão</b>	Com fluxo de ar descendente ou semi-descendente, com coletores de pó de alta eficiência (patente requerida), de acordo com ANSI/AIHA Z9.4. Coletor com patente requerida, possui exclusivo sistema interno com fluxo de ar descendente.
<b>Painel de comando</b>	Em armário blindado, equipado com CLP, construído de acordo com EN60204-1:2006. Opcional com padrão "UL"
<b>Sistema de segurança</b>	ABNT NBR ISO12100
<b>Emissão de particulados</b>	Sem opcionais ~ 3- 5mg/Nm <sup>3</sup> . Com filtro posterior tipo HEPA < 1mg/Nm <sup>3</sup>